

柴田町
船岡東

宮城コスパ No.1宣言！超高性能×超ローコスト住宅専門店

ZEH水準の高断熱住宅が

※自己評価

収納抜群の3LDK!!

モデルハウス

GRAND OPEN!!

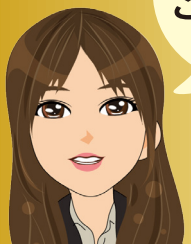
キッズルーム完備
お子様連れ大歓迎♪



768万円~

- 見るだけOK
- プラン・見積相談
- 住宅ローン相談

ローンや資金計画のご相談もお任せください!



2 / 8日(土) 9日(日) 11日(火)

15日(土) 16日(日)

雨天開催
10:00
17:00

マップコード 156 498 253*81

Amazon 768万円~モデルハウス

こののぼりが目印です。

前日迄にご予約の上ご来場された方に

QUOカード 最大 5,000円分 プレゼント♪

※アンケートにお答えいただいた方が対象です。※1家族につき1回限りとさせていただきます。
※当社イベントに初めてご来場された方限定です。
※WEBからの来場予約で1,000円、ニコニコ住宅宮城のSNSアカウントへのフォローで1,000円住宅ローンの事前審査で3,000円となり、最大5,000円分の進呈となります。



笑顔で作るマイホーム

ニコニコ住宅

<https://niconico-miyagi.com/>

ニコニコ住宅 宮城 検索

プラン決め・住宅ローン・土地探しの皆様の家づくりをサポートします!

お気軽にお問い合わせください

☎ 0224-51-9543



匿名相談 LINEで承ります!

家づくりに関する不安・お悩みもお気軽にご相談いただけます!

イベント情報・来場予約はこちら



予算を抑えても妥協しない！おしゃれな自分だけの注文住宅を。

**家賃並みで
マイホームを手に入れる
チャンス！**

仲介手数料 **0円** × 自己資金 **0円** × ボーナス払い **0円**

「土地+建物」の当社推奨セットプランの一部をご紹介します！
この他にも多数の物件を取り揃えております。お好きな建物をお選び頂けます。


※下記のプランは実際に建築してある建物ではなく、あくまで弊社のプランを建築した場合の「土地+建物」のみをセットしたご参考プランになります。

大河原町 新東 大河原小学校/大河原中学校

建物価格 **1,184万円(税込)**
土地価格 900万円 約45.76坪/151.28㎡
土地+建物 = **2,084万円**

月々 **51,230円**

【物件概要】●所在地/柴田郡大河原町新東83-11他●地目/宅地●用途地域/第1種中高層住居専用地域●建蔽率/60%●容積率/150%●交通/JR東北本線「大河原駅」徒歩20分●学区/大河原小学校まで徒歩4分(290m)、大河原中学校まで徒歩4分(290m)




大河原町 東原町 大河原小学校/大河原中学校

建物価格 **1,120万円(税込)**
土地価格 700万円 約50.55坪/167.11㎡
土地+建物 = **1,820万円**

月々 **44,740円**

【物件概要】●所在地/柴田郡大河原町東原町19●地目/宅地●用途地域/第2種中高層住居専用地域●建蔽率/60%●容積率/150%●交通/JR東北本線「大河原駅」徒歩20分●学区/大河原小学校まで徒歩22分(1700m)、大河原中学校まで徒歩20分(1400m)




大河原町 金ケ瀬丑越 大河原小学校/大河原中学校

建物価格 **896万円(税込)**
土地価格 300万円 約35.67坪/117.94㎡
土地+建物 = **1,196万円**

月々 **29,400円**

【物件概要】●所在地/柴田郡大河原町金ケ瀬丑越16-20●地目/宅地●用途地域/第2種中高層住居専用地域●建蔽率/60%●容積率/150%●交通/JR東北本線「大河原駅」徒歩26分●学区/大河原小学校まで徒歩22分(1700m)、大河原中学校まで徒歩23分(1800m)




大河原町 大谷上谷前 大河原南小学校/大河原中学校

建物価格 **1,391万円(税込)**
土地価格 550万円 約55.35坪/183.00㎡
土地+建物 = **1,941万円**

月々 **47,714円**

【物件概要】●所在地/柴田郡大河原町大谷上谷前41-5●地目/宅地●用途地域/第1種中高層住居専用地域●建蔽率/60%●容積率/150%●交通/JR東北本線「大河原駅」徒歩23分●学区/大河原南小学校まで徒歩10分(750m)、大河原中学校まで徒歩33分(2600m)




大河原町 山崎町 大河原南小学校/大河原中学校

建物価格 **1,324万円(税込)**
土地価格 498万円 約85.91坪/284.00㎡
土地+建物 = **1,822万円**

月々 **44,789円**

【物件概要】●所在地/柴田郡大河原町山崎町17-7●地目/畑●用途地域/第1種中高層住居専用地域●建蔽率/60%●容積率/200%●交通/JR東北本線「大河原駅」徒歩16分●学区/大河原南小学校まで徒歩14分(1100m)、大河原中学校まで徒歩24分(1900m)




大河原町 東新町 金ケ瀬小学校/金ケ瀬中学校

建物価格 **1,446万円(税込)**
土地価格 540万円 約66.55坪/220.00㎡
土地+建物 = **1,986万円**

月々 **48,821円**

【物件概要】●所在地/柴田郡大河原町東新町8-4●地目/畑●用途地域/準工業地域●建蔽率/60%●容積率/200%●交通/JR東北本線「大河原駅」徒歩32分●学区/金ケ瀬小学校まで徒歩17分(1300m)、金ケ瀬中学校まで徒歩13分(1000m)



柴田町 船岡土手内 船岡小学校/船岡中学校

建物価格 **1,508万円(税込)**
土地価格 480万円 約44.59坪/147.41㎡
土地+建物 = **1,988万円**

月々 **48,870円**

【物件概要】●所在地/柴田郡柴田町船岡土手内2丁目93-80●地目/宅地●用途地域/第1種住居地域●建蔽率/60%●容積率/200%●交通/JR東北本線「船岡駅」徒歩9分●学区/船岡小学校まで徒歩5分(400m)、船岡中学校まで徒歩15分(1200m)



柴田町 船岡東 船岡小学校/船岡中学校

建物価格 **1,576万円(税込)**
土地価格 850万円 約46.42坪/153.47㎡
土地+建物 = **2,426万円**

月々 **59,637円**

【物件概要】●所在地/柴田郡柴田町船岡東2丁目●地目/宅地●用途地域/第1種中高層住居専用地域●建蔽率/60%●容積率/200%●交通/JR東北本線「船岡駅」徒歩14分●学区/船岡小学校まで徒歩7分(500m)、船岡中学校まで徒歩4分(300m)




村田町 村田下河原 村田小学校/村田第一中学校

建物価格 **1,118万円(税込)**
土地価格 248万円 約50.16坪/165.82㎡
土地+建物 = **1,366万円**

月々 **33,579円**

【物件概要】●所在地/柴田郡村田町大字村田下河原20-22●地目/宅地●用途地域/第1種住居地域●建蔽率/60%●容積率/200%●交通/宮城交通「ス」村田南町「徒歩4分」●学区/村田小学校まで徒歩11分(850m)、村田第一中学校まで徒歩19分(1500m)



★上記パースはイメージであり、返済額は当社のプランを建築した場合の参考返済額です。★住宅ローンは金利0.85%、40年返済で計算しています。★住宅ローンは、金利等変動する場合がございます。★その他、建築付帯工事、建築確認申請費用、地盤改良工事、上下水道取り出し工事、融資諸費用、登記費用、仲介手数料、解体費用等、別途必要になる場合がございます。なお、掲載している土地物件につきましては、チラシ作成後に売却済みとなる場合もありますので、ご了承ください。

**超ローコスト住宅専門店
ニコニコ住宅**

品揃え 鮮度 お得 限定
多数あります! × 最新物件あります! × ローコスト × 高品質 × コスパ最強物件あります!

まずは是非ご相談ください

ニコニコ住宅の店舗相談
毎日開催中!
10:00~17:00(水・木を除く)

ご予約はこちらから



ニコニコ住宅 大河原営業所
柴田郡大河原町新南50-3(仙南建設会館1階)