

緊急告知!!

大河原町住吉町モデルハウス

大河原南
小学校
まで
徒歩 **14分**

即入居可!



食器洗い乾燥機
エアコン・外構付き



大幅
PRICE
DOWN!

プライス
ダウン!

旧価格 ~~3,180~~ (税込) 万円が

新価格

2,980 (税込) 万円

最終1邸
プライスダウン

Last 1邸 新築一戸建て

イベント会場はこちら 大河原町字住吉町9-19

ルームツアーを
Instagramにて公開中!

笑顔で作るマイホーム
ニコニコ住宅 大河原営業所
<https://niconico-miyagi.com/>

お電話でのご予約 営業時間/AM9:00~PM6:00 定休日/水曜日
0224-51-9543

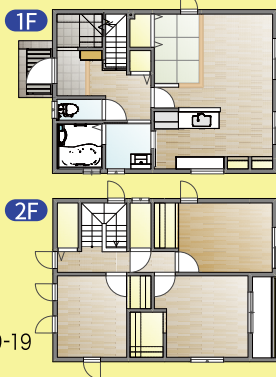


ニコニコ住宅 宮城 検索

NICONICO_MIYAGI

① 大河原町字住吉町

3LDK 土地面積 169.42㎡(51.24坪)
建物面積 93.98㎡(28.42坪)



- 所在地:宮城県柴田郡大河原町字住吉町9-19
- 用途地域:準工業地域
- 建ぺい率:60% ■容積率:200%
- 築年:2024年3月
- 建築確認番号:第R05確認建築宮城建住02418号
- 設備:公営水道、公営下水、雨水側溝、東北電力
- 交通:JR東北本線「大河原駅」徒歩約8分
- 周辺環境:大河原南小まで徒歩14分、大河原中まで徒歩15分
サンマルシェまで徒歩4分、ファミリーマートまで徒歩3分

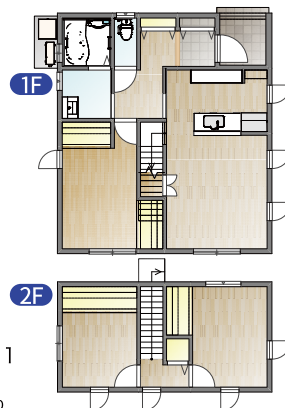
販売価格 2,980万円(税込)

毎月の
お支払い例 月々 **53,955円**

頭金0円、ボーナス支払い99,508円、40年返済、変動金利0.65%
※借入金利・期間・条件等は、各金融機関、お申込人の状況によって異なります。

② 大河原町大谷字西原前

3LDK 土地面積 195.96㎡(59.27坪)
建物面積 82.80㎡(25.04坪)



- 所在地:宮城県柴田郡大河原町
大谷字西原前140-11
- 用途地域:準工業地域
- 建ぺい率:60% ■容積率:200%
- 築年:2024年7月
- 建築確認番号:第R05確認建築宮城建住03312号
- 設備:公営水道、公営下水、雨水側溝、東北電力
- 交通:JR東北本線「大河原駅」徒歩約12分
- 周辺環境:大河原小まで徒歩19分、大河原中まで徒歩18分
サンマルシェまで徒歩11分、ウェルシアまで徒歩3分

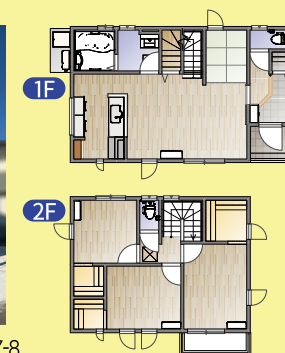
販売価格 2,960万円(税込)

毎月の
お支払い例 月々 **53,481円**

頭金0円、ボーナス支払い99,508円、40年返済、変動金利0.65%
※借入金利・期間・条件等は、各金融機関、お申込人の状況によって異なります。

③ 柴田町船岡東

3LDK 土地面積 164.82㎡(49.85坪)
建物面積 86.69㎡(26.22坪)



- 所在地:宮城県柴田郡柴田町船岡東267-8
- 用途地域:第一種中高層地域
- 建ぺい率:60% ■容積率:200%
- 築年:2024年9月完成
- 建築確認番号:第R06確認建築宮城建住00622号
- 設備:公営水道、公営下水、雨水側溝、東北電力
- 交通:JR東北本線「船岡駅」徒歩約16分
- 周辺環境:船岡小まで徒歩7分、船岡中まで徒歩6分
イトーチェーンまで徒歩3分、ウェルシアまで徒歩6分

販売価格 2,970万円(税込)

毎月の
お支払い例 月々 **53,718円**

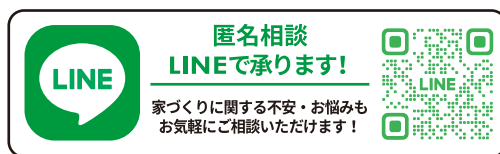
頭金0円、ボーナス支払い99,508円、40年返済、変動金利0.65%
※借入金利・期間・条件等は、各金融機関、お申込人の状況によって異なります。

●表示価格の他に別途諸経費等が必要となります。●物件情報は令和6年11月1日現在となります。万一売却の際はご了承ください。●広告有効期限/令和6年12月31日

不動産情報はすべてWEBサイトに詳細を公開中!ぜひ気になる物件情報をチェックしてください!



笑顔で作るマイホーム
ニコニコ住宅
<https://niconico-miyagi.com/>
ニコニコ住宅 宮城 検索



プラン決め・住宅ローン・土地探しの皆様の家づくりを
トータルでサポートします!

お気軽にお問い合わせください

0224-51-9543

大河原営業所:柴田郡大河原町新南50-3
(仙南建設会館1階)
営業時間/AM9:00~PM6:00
定休日/水曜日(祝日を除く)

(本社)株式会社キューエイコーポレーション
仙台市若林区荒井六丁目2-15 TEL022-390-3768