

建物本体価格(税込)

768

万円

から実現する家づくり

物価高騰の今だからこそ
家計とカラダに優しい
ZEH水準の家
※自己評価

柴田郡大河原町で話題沸騰中の
超ローコスト住宅専門店が船岡東にオープンします。
「高品質・低価格」の家を体感しませんか？

新モデルハウスオープン

9/14土 15日 16月 21土 22日 23月

時間 10:00~17:00 場所 柴田町船岡東2丁目267-8

推奨60プラン + 選べるデザイン + 高性能・高品質



2DK・施工面積16.86坪

本体価格 **768**(税込)万円
(付帯工事・諸費用別途)



3LDK・施工面積24.13坪

本体価格 **1,088**(税込)万円
(付帯工事・諸費用別途)



4LDK・施工面積30.64坪

本体価格 **1,388**(税込)万円
(付帯工事・諸費用別途)



2LDK・施工面積20.37坪

本体価格 **1,254**(税込)万円
(付帯工事・諸費用別途)



3LDK・施工面積26.13坪

本体価格 **1,477**(税込)万円
(付帯工事・諸費用別途)



3LDK・施工面積26.38坪

本体価格 **1,493**(税込)万円
(付帯工事・諸費用別途)

マップコード 156 498 253*81



期間限定

前日迄にご予約の上
ご来場頂いた方に

QUOカード

5,000円分

プレゼント!!

※1家族様1回限りとさせていただきます。
※写真はイメージです。



笑顔で作るマイホーム
niconico住宅
<https://niconico-miyagi.com/>
niconico住宅 宮城 検索

プラン決め・住宅ローン・土地探しの皆様の家づくりを
トータルでサポートします!
お気軽にお問い合わせください

☎ **0224-51-9543**

大河原営業所: 柴田郡大河原町新南50-3
(山南建設会館1階)
営業時間/AM9:00~PM18:00
定休日/水曜日(祝日を除く)

(本社)株式会社キューエイコーポレーション
仙台市若林区荒井六丁目2-15 Tel.022-390-3768

アパート脱出
大作戦

「ただの安いだけの住宅ではありません」
大切なのは「安心価格」で生活に負担をかけないこと。

全ての人へ夢のマイホームを

「本当にこの家がこの価格で出来るの？」
「どうして安くできるの？」

いままでに数多くのお客様に頂いた声です。家を安く作るには、いろいろな方法がありますが「家は一生に一度の大切な買い物」ローコスト住宅を作るのに「ただ単に品質を落とした家づくりはしたくない！」一番最初に取り組んだ課題でした。柴田町周辺のアパート家賃は6万円台が主流です。ということは、6万円台以下の支払いで土地と建物が購入できなくてはなりません。そうすると35年ローンで、ざっと借入総額は2300万円までです。そこから土地の購入費用や諸経費を800万円程度と考えると、残りは1500万円。つまり、約1500万円以下で家を建てる事が弊社の使命となったわけです…。

家づくりに関わる27業種すべてのメーカーや協力会社さんに仕入れ価格の協力をさせていただきました。

仕入れ額も、工務店1社だけではコストダウンがはかれないので、全国の工務店さんとの共同仕入れを行った結果、キッチンや風呂などの設備メーカーさんにもかなりの協力をいただきました。

コストを下げて品質を落とさない工夫を重ねた結果、完成したのがこのニコニコ住宅なのです。

コストダウンの工夫はもちろんまだまだあります。続きは現地のモデルハウスでお伝えします。是非ひと目「ニコニコ住宅」を見にお越し下さい。

ニコニコ住宅

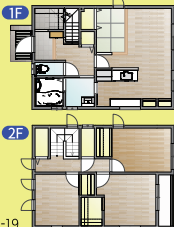
今回
お譲り
する

お得な豪華モデルハウス

3選

① 大河原町字住吉町

3LDK 土地面積 169.42㎡(51.24坪)
建物面積 93.98㎡(28.42坪)



- 所在地:宮城県柴田郡大河原町字住吉9-19
- 用途地域:準工業地域
- 建ぺい率:60% ■容積率:200%
- 築年:2024年3月
- 建築確認番号:第R05確認建築宮城建住02418号
- 設備:公営水道、公営下水、雨水側溝、東北電力
- 交通:JR東北本線「大河原駅」徒歩約8分
- 周辺環境:大河原小まで徒歩14分、大河原中まで徒歩15分、サンマルシェまで徒歩4分、ファミリマートまで徒歩3分

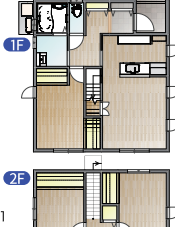
販売価格 3,180万円(税込)

毎月のお支払い例 月々 **58,687** 円

頭金0円、ボーナス支払い99,508円、40年返済、変動金利0.65%
※借入金利・期間・条件等は、各金融機関、お申込人の状況によって異なります。

② 大河原町大谷字西原前

3LDK 土地面積 195.96㎡(59.27坪)
建物面積 82.80㎡(25.04坪)



- 所在地:宮城県柴田郡大河原町大谷字西原前140-11
- 用途地域:準工業地域
- 建ぺい率:60% ■容積率:200%
- 築年:2024年7月
- 建築確認番号:第R05確認建築宮城建住03312号
- 設備:公営水道、公営下水、雨水側溝、東北電力
- 交通:JR東北本線「大河原駅」徒歩約12分
- 周辺環境:大河原小まで徒歩19分、大河原中まで徒歩18分、サンマルシェまで徒歩11分、ウェルシアまで徒歩3分

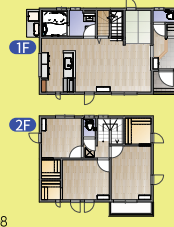
販売価格 2,960万円(税込)

毎月のお支払い例 月々 **53,481** 円

頭金0円、ボーナス支払い99,508円、40年返済、変動金利0.65%
※借入金利・期間・条件等は、各金融機関、お申込人の状況によって異なります。

③ 柴田町船岡東

3LDK 土地面積 164.82㎡(49.85坪)
建物面積 86.69㎡(26.22坪)



- 所在地:宮城県柴田郡柴田町船岡東267-8
- 用途地域:第一種中高層地域
- 建ぺい率:60% ■容積率:200%
- 築年:2024年9月完成予定
- 建築確認番号:第R05確認建築宮城建住00622号
- 設備:公営水道、公営下水、雨水側溝、東北電力
- 交通:JR東北本線「船岡駅」徒歩約16分
- 周辺環境:船岡小まで徒歩7分、船岡中まで徒歩6分、イトーエーンまで徒歩3分、ウェルシアまで徒歩6分

販売価格 2,970万円(税込)

毎月のお支払い例 月々 **53,718** 円

頭金0円、ボーナス支払い99,508円、40年返済、変動金利0.65%
※借入金利・期間・条件等は、各金融機関、お申込人の状況によって異なります。